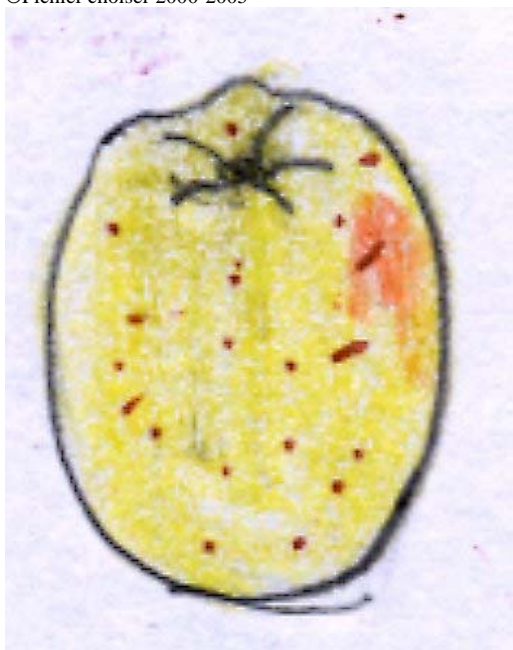


## REINETTE DE PONS

©Fichier choisel-2000-2005



©2002 Pastel choisel.

**ORIGINE :** Fut très cultivée en Aveyron , surtout dans le hameau de Pons, commune de Saint-Hippolyte. Elle portait, avant 1948, le nom de Réale d'Entraygues. C'est le syndicat agricole qui l'à rebaptisée. A été repérée vers 1979, en Aveyron, par mon ami Ambroise Séguret un des premier Croqueur de Pommes à me rejoindre . Conservée à Brogdale (the book of apples, 1993, p.249 sous Réale d'Entraygues.

**SYNONYMES :** Réale d'Entraygues.



Avant maturité. Photo Jacques Gaudou 2005©

**MATURITE-CONSOMMATION :** Janvier-Mai.

**FORME :** Moyenne à très grosse. Presque cylindrique, plus Haut, ou H=L, ou plus large, un peu conique.

**EPIDERME :** Lisse, jaune citrin .

CUVETTE du PEDONCULE : Peu profonde.

PEDONCULE : Gros , court.

CUVETTE de L'ŒIL : Moyenne , côtelée.

ŒIL :

CHAIR : Blanc jaunâtre , très sucrée , bien ferme , bien juteuse.

LOGES à PEPINS : Plus hautes.

REFERENCE : Choisel.

BIBLIOGRAPHIE : Le Verger Français, 1948, p.427.- "les fruits retrouvés", E.Leterme, 1995, p.182 .- Jacques Gaudou 2005 photo.